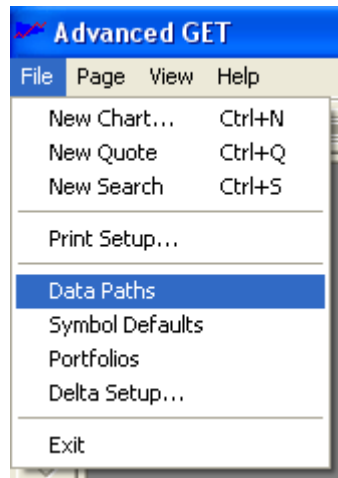


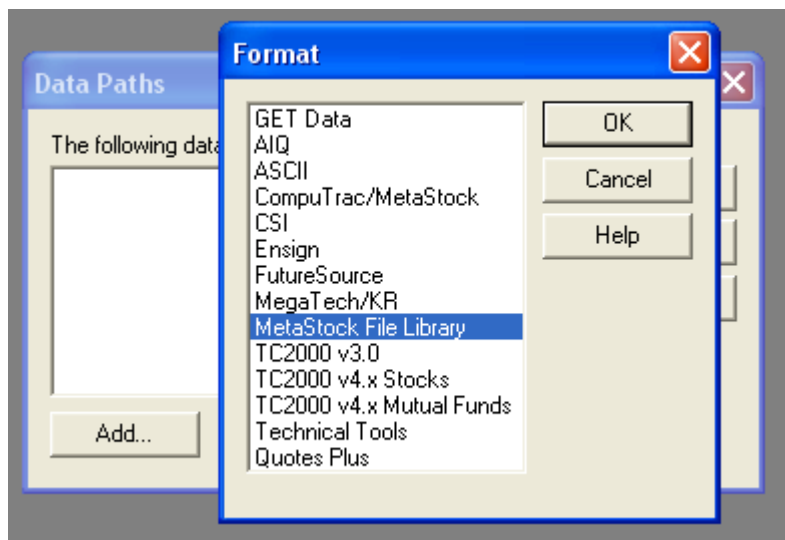
QuoteBr

Instruções para configurar o programa Advanced GET

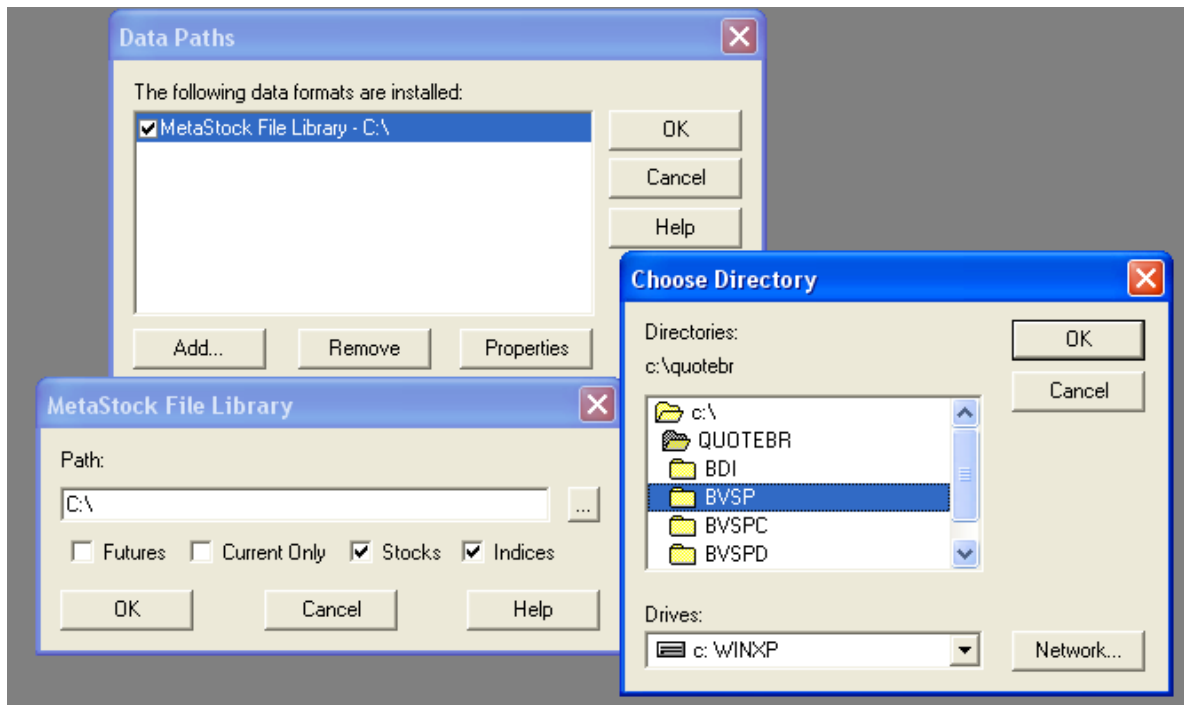
- 1) Após abrir o programa Advanced GET, escolha as opções: **File, DataPath ...**



- 2) Na janela que aparece, clique no botão [Add ...] e então escolha o formato **MetaStock File Library**. Depois clique [OK]:

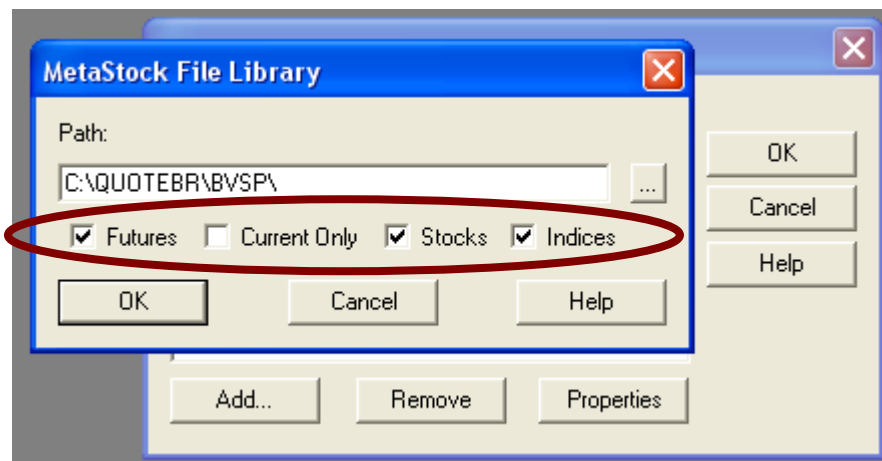


3) Depois clique no botão [Properties] e escolha o Path: clicando no botão [...]



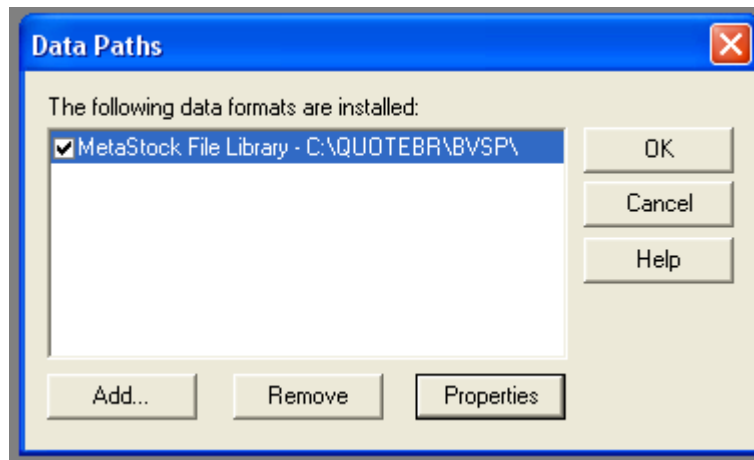
O primeiro diretório que deve ser cadastrado é: **C:\QUOTEBR\BVSP**

4) Após clicar no botão [OK], irá aparecer a seguinte janela:



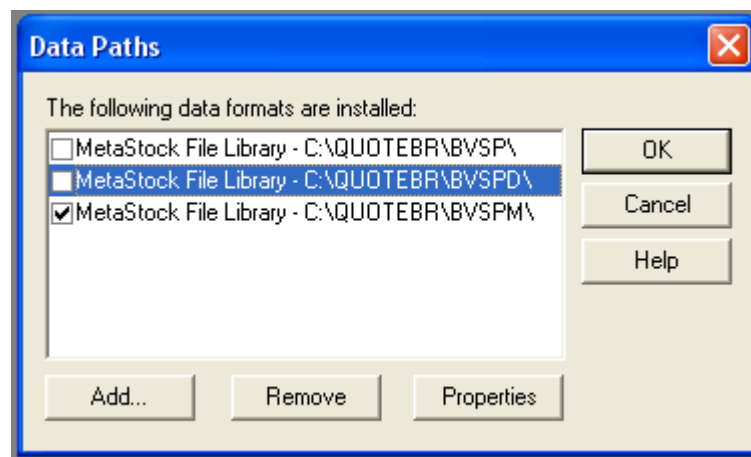
Atenção para selecionar as opção indicadas

5) Após clicar no botão [OK] o resultado deve ser o seguinte:



6) Volte ao **passo 2** deste roteiro e repita o procedimento para as demais pastas:

BVSPD (dados em DOLAR) e **BVSPM** (dados mistos):

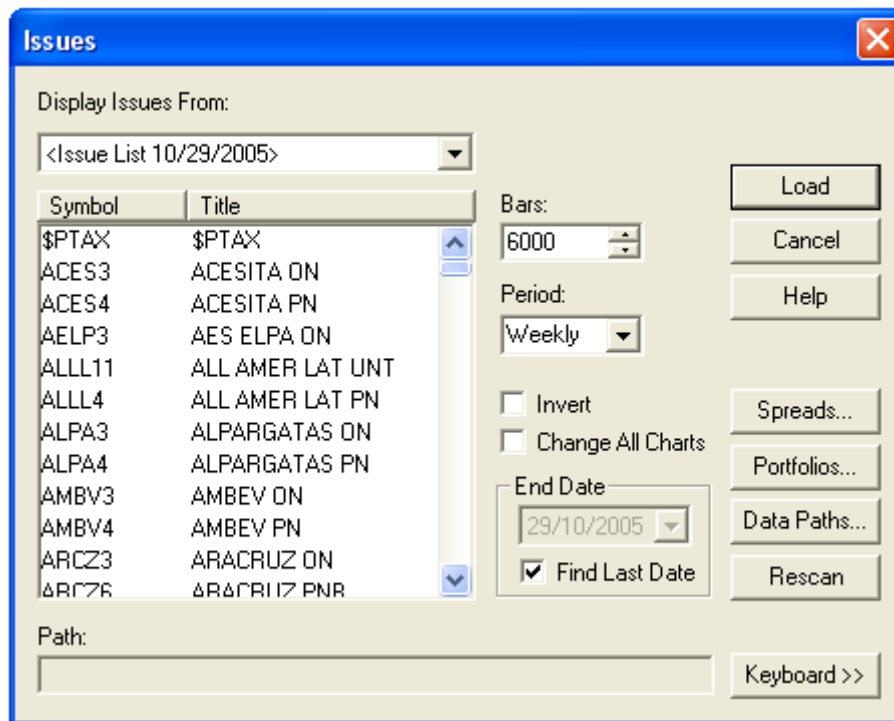


Recomendamos que utilize a base de dados **BVSPM**, que contém dados em dolar até 30/06/1994 e em real a partir desta data.

Recomendamos também que selecione apenas uma pasta por vez, pois as versões mais novas do GET não permitem a listagem de mais de uma série com o mesmo código por vez. Como em todas as pastas os ativos tem os mesmos códigos, apenas uma das séries será visualizada por vez.

Após concluída a configuração de todas as pastas de dados, basta clicar no botão [OK] para finalizar.

7) Agora utilize a opção do menu, **File, New Chart ...** ou simplesmente CTRL+N:



Recomendamos que o número de barras (Bars) seja alterado para 6000, de forma que possam ser carregados todos os dados históricos das séries.

Para informações sobre a utilização do programa Advanced GET, recomendamos que seja consultado o manual do programa.

Caso o programa Advanced Get apresente alguma mensagem de erro, informando que não encontrou uma DLL necessária para utilizar o formato "Metastock File Library", o usuário pode baixar e instalar a Biblioteca de Componentes que disponibilizamos em nosso site, para corrigir este problema.