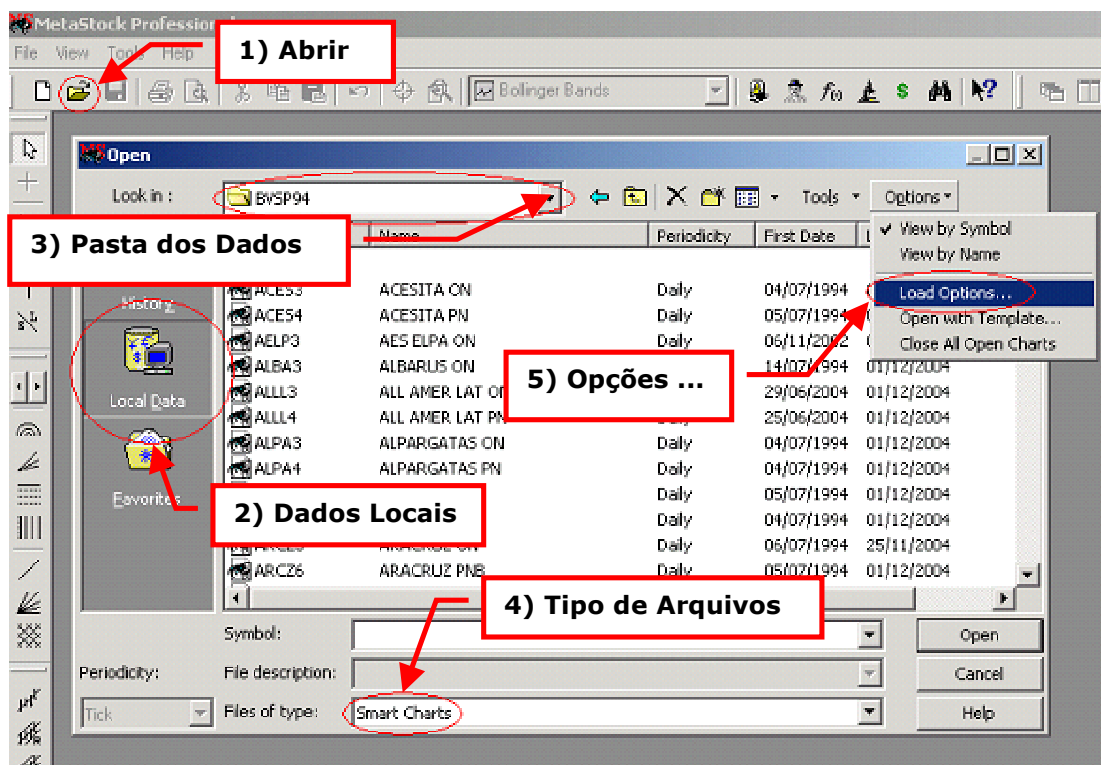


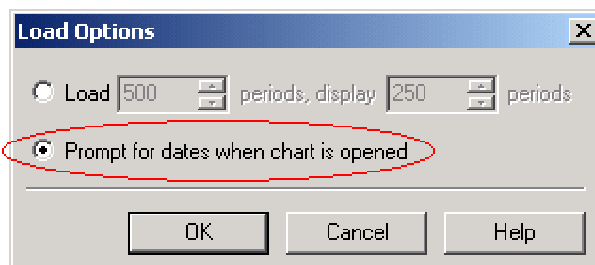
QuoteBR - Instruções para configurar o MetaStock

- 1) Ao abrir o MetaStock escolha a opção File, Open do menu ou clique sobre o ícone da pasta amarela que permite a abertura dos arquivos de dados.
- 2) Escolher dados Locais (Local Data).
- 3) Selecionar a pasta onde estão os dados locais.
- 4) Escolher o tipo de arquivo (Smart Charts).
- 5) Escolher as opções de carga dos dados.



Recomendamos que no passo 5 seja marcada a opção:

"Prompt for dates ..." o que permite ao usuário escolher a faixa de datas ou o número de barras que serão carregadas.



6) Depois de configurado, basta clicar duas vezes sobre o código do ativo ou escolher o ativo digitando o seu código e clicando no botão [Open].