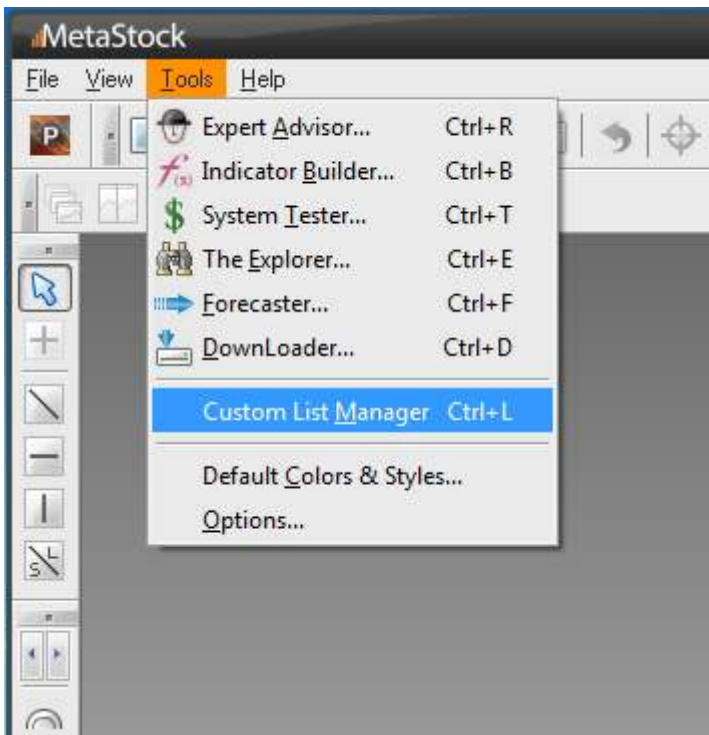
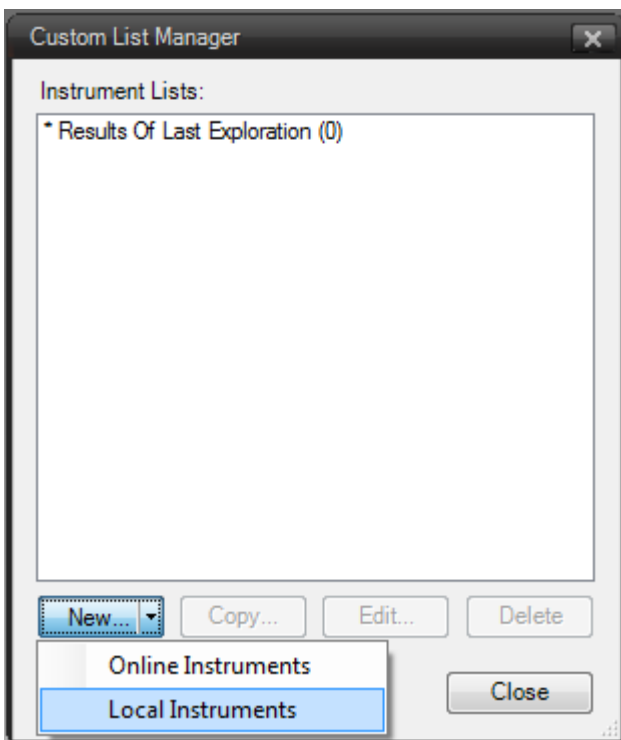


Configurando o MetaStock XV para acessar bases de dados QuoteBR

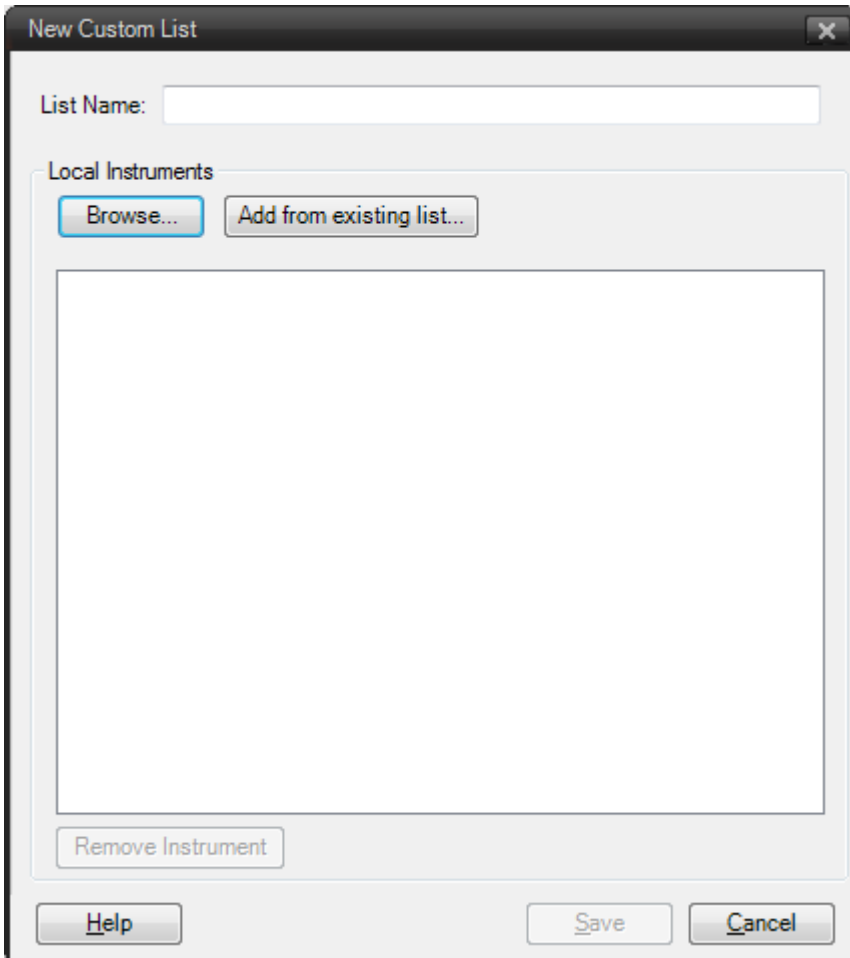
1) Utilizar a opção **Tools** e **Custom List Manager** ou simplesmente **CTRL+L**



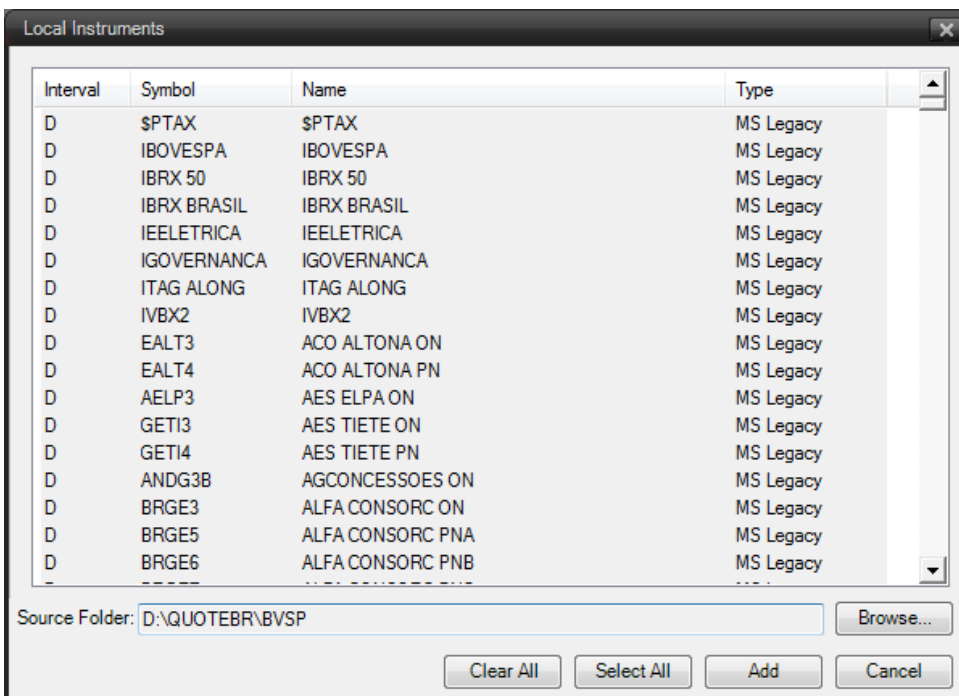
2) Na janela do Custom List Manager clicar no botão **New** e escolher **Local Instruments**



3) Na janela New Custom List clicar no botão **Browse**



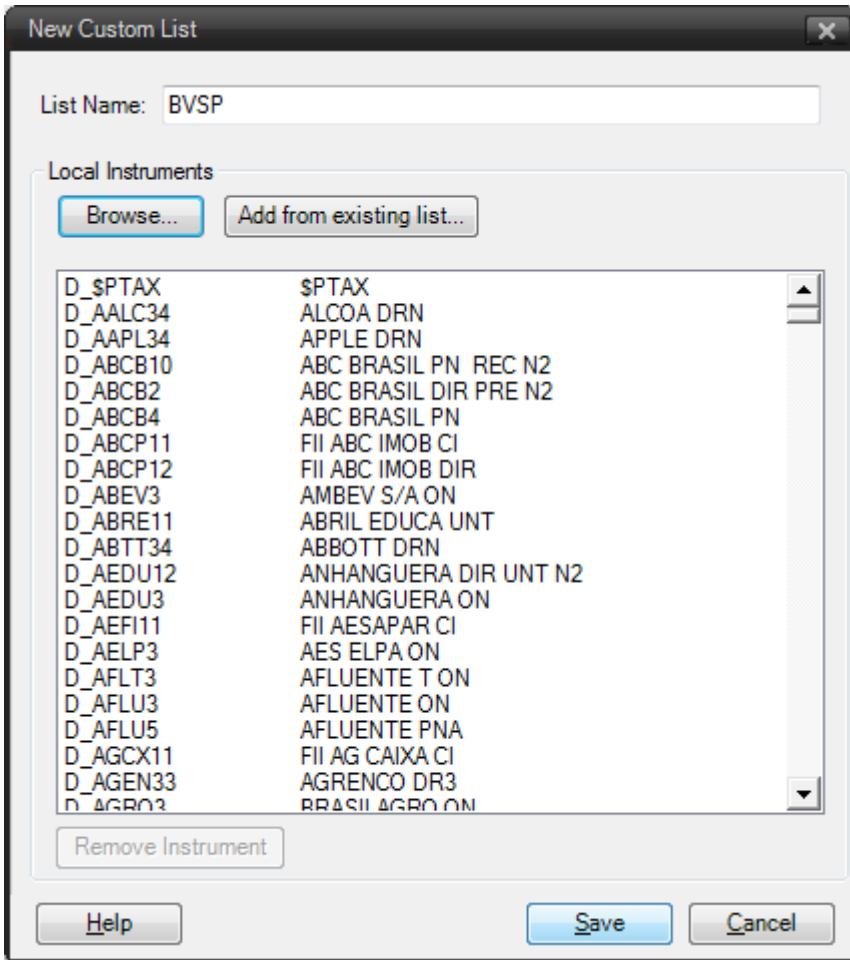
4) Em seguida escolha o local da base de dados em **Source Folder**, digitando ou utilizando o botão **Browser**



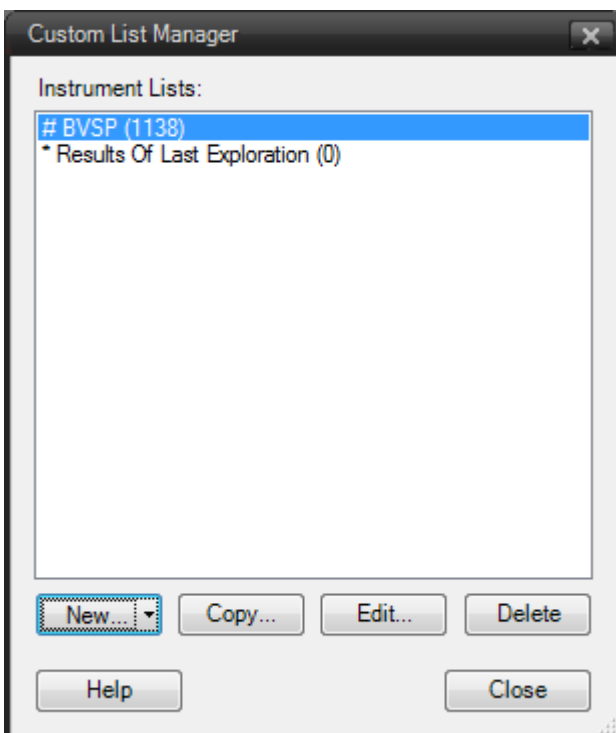
Na mesma tela utilize o botão **Select All** e em seguida seguida o botão **Add**

Se desejar pode selecionar apenas alguns ativos específicos para uma lista personalizada.

5) Após visualizar a lista de ativos selecionados clique no botão **Save**



7) Pode repetir o processo clicando no botão **New** para adicionar outras bases de dados locais



8) Depois que as bases de dados locais estiverem configuradas basta utilizar o **Power Console** para selecionar os ativos e criar seus gráficos e estudos . Use o botão **Open Chart** para abrir os gráficos.

